

BTA's
**COMPACT
SERIES**

**Préparation de déchets
haute performance**

Pour tout type de biodéchets

**Extraction complète des
indésirables**

Qualité de pulpe inégalée

Production de biogaz accrue



BTA's COMPACT SERIES

Le procédé BTA® est un procédé de **pulpage** et de **déconditionnement de déchets**.

Il permet d'obtenir, en amont de la phase de digestion, une **pulpe organique épurée d'indésirables** tels que plastiques, cailloux, verre, sable, textiles etc.

L'extraction des indésirables est **efficace** et **sélective**, garantissant une **production de biogaz optimale**, une maintenance et des coûts d'exploitation réduits (ni d'encrassement ni de sédimentation, usure des équipements en aval fortement réduite).

La pulpe organique produite est **facile à hygiéniser** et à **digérer**. **Le digestat résultant est normé**, sans besoin d'affinage ni de dilution aux déchets verts.

Large plage de déchets acceptés, haute flexibilité

- **Pas de limitation vis-à-vis de la nature et de la composition du déchet.**
- **Toute catégorie d'indésirables extraie** : Plastiques, textiles, verres, inertes, métaux, coquilles et autres.
- **Flexibilité** vis-à-vis de la **composition des déchets** et de son **évolution**.



Biodéchets de restauration



Biodéchets de GMS



Biodéchets des ménages

BTA's COMPACT SERIES

Pulpeur de déchet BTA

Système GRS BTA



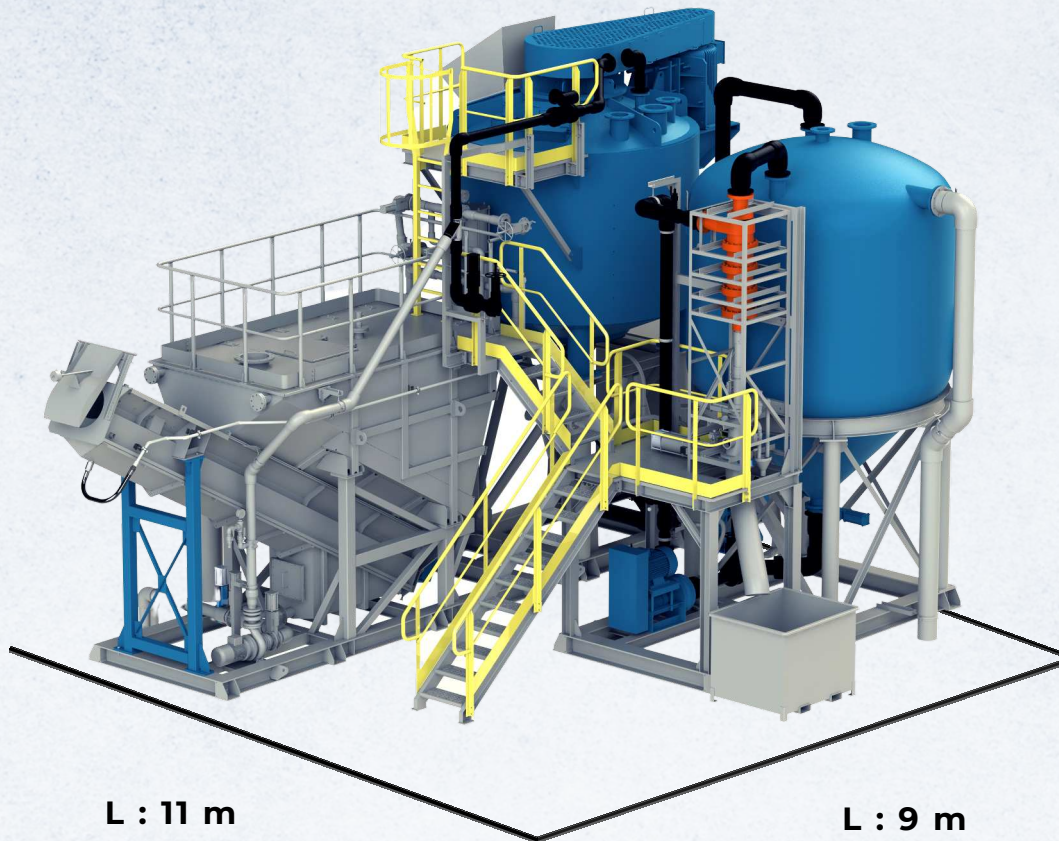
* vue simplifiée

Déconditionnement et purification de déchet par pulpage

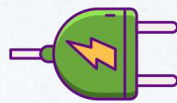
- ⚙️ 1 Pulpeur de déchet BTA (12m³) + 1 GRS BTA
- ⚙️ Capacité de traitement des biodéchets : 6-8 tonnes/h
~ 6 t/h GMS , ~ 8 t/h Biodéchets des ménages
- ⚙️ Tous types de déchets et d'indésirables acceptés
(y compris verre, métaux, coquilles..)
- ⚙️ Qualité de pulpe inégalée :
~ 0,1 % d'indésirables (sur MS%, > à 2 mm)
- ⚙️ Des performances garanties
- ⚙️ Technologie brevetée

BTA's
COMPACT SERIES




La performance dans une installation compacte, clefs en main



**Puissance installée
170 kWe, tout compris**



**Consommation totale
5-10 kWh/tonne déchet**

-  **Process complet, du déchet brut jusqu'à la pulpe de qualité supérieure**
-  **Accès pour l'entretien et la maintenance inclus**
-  **Installation et montage rapide**

The BTA's
GRS COMPACT



**Purification de pulpe
Extraction d'inertes**

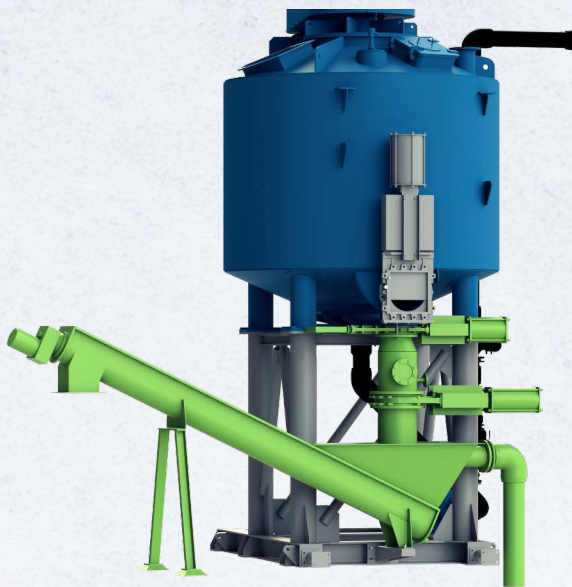
- ⚙️ **Purification de pulpe "GRS compact" BTA**
- ⚙️ **Capacité de traitement de pulpe : jusqu'à 20 m³/h**
- ⚙️ **Extraction des verre, coquilles, cailloux, sable etc.**
- ⚙️ **Technologie brevetée**



BTA's COMPACT SERIES

Options disponibles

Option : Piège à matière lourde



En cas de présence considérable d'indésirables inertes tels que les os, verre, ou métaux, il peut être recommandé d'équiper le pulpeur BTA d'un piège à matière lourde.

Les indésirables lourds seront en grande partie extraits intacts, permettant une réduction de l'usure des équipements avals.

Exemples d'indésirables lourds extraits :

Selon l'intrant : Os, verres, céramiques, coquilles, fourchettes, téléphones portables et batteries intacts



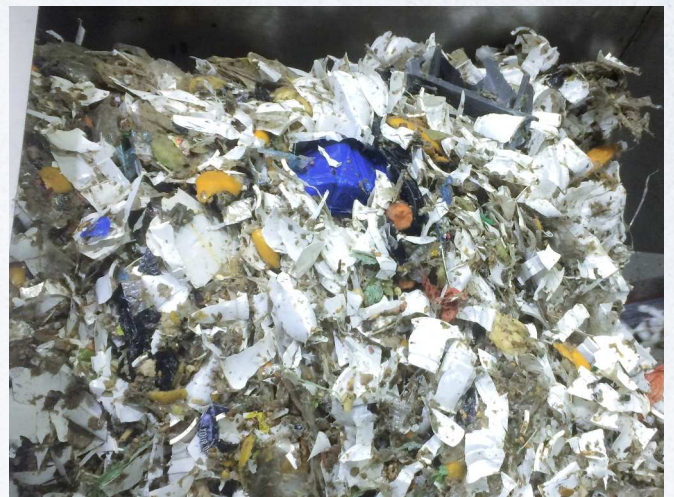
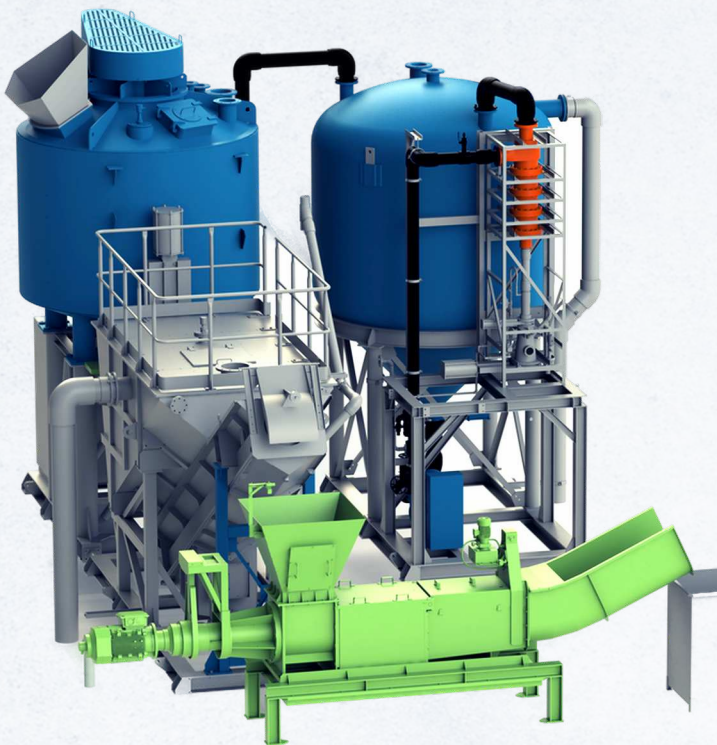
Indésirables lourds extraits de biodéchets des ménages (gauche) et de GMS (droite)

BTA's COMPACT SERIES

Options disponibles

Option : Presse à matières légères

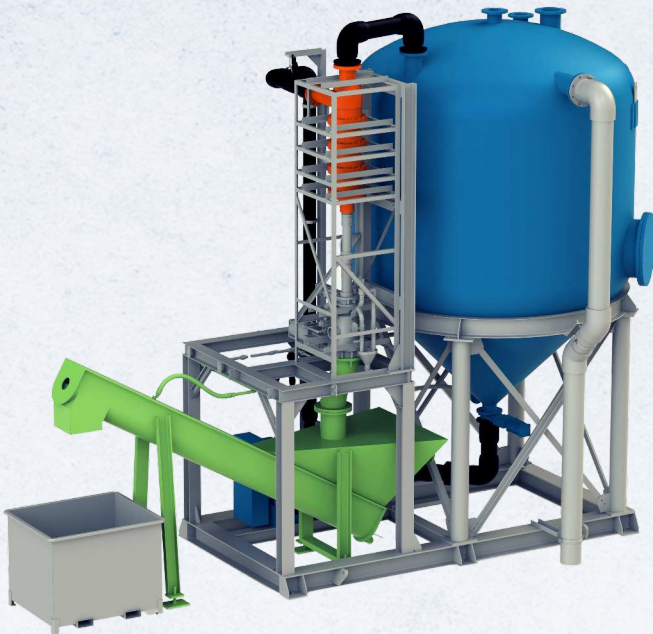
Au besoin, une presse de déshydratation des matières légères extraites peut être installée pour en augmenter la siccité. La presse permet aussi une réduction considérable du volume de refus.



Siccité atteinte en sortie de presse : jusqu'à 42%MS, selon l'intrant

The BTA's GRS COMPACT

Options disponibles



Option : Classificateur à vis

Le GRS BTA peut être associé à un extracteur à vis sans fin, permettant une déshydratation des inertes extraits et une hauteur de dépôtage plus importante.

BTA International, c'est plus de 50 installations dans le monde.



Étude de cas

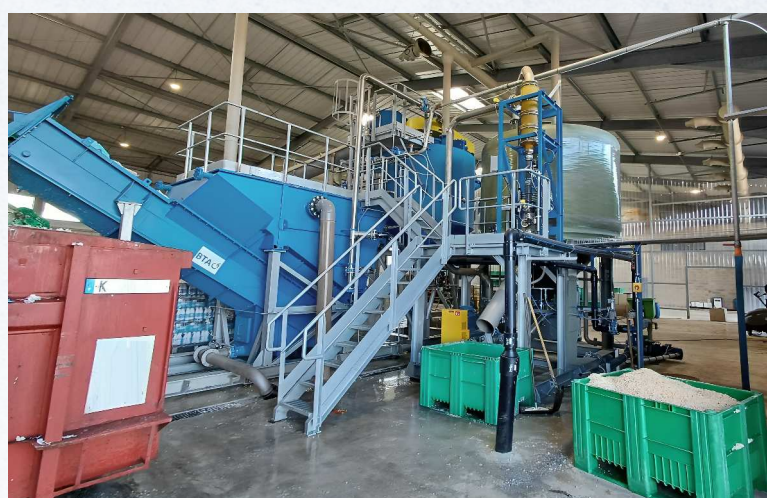
Installation de méthanisation agricole en Occitanie (FR)

Tonnages annuel : 8 000 - 10 000 tonnes (1 poste)

Intrants : Biodéchets des ménages, GMS, IAA



Ligne de préparation BTA COMPACT SERIE



Refus extraits par le procédé BTA



Coquilles d'oeufs



Verre



Plastiques & métaux